

智慧景区

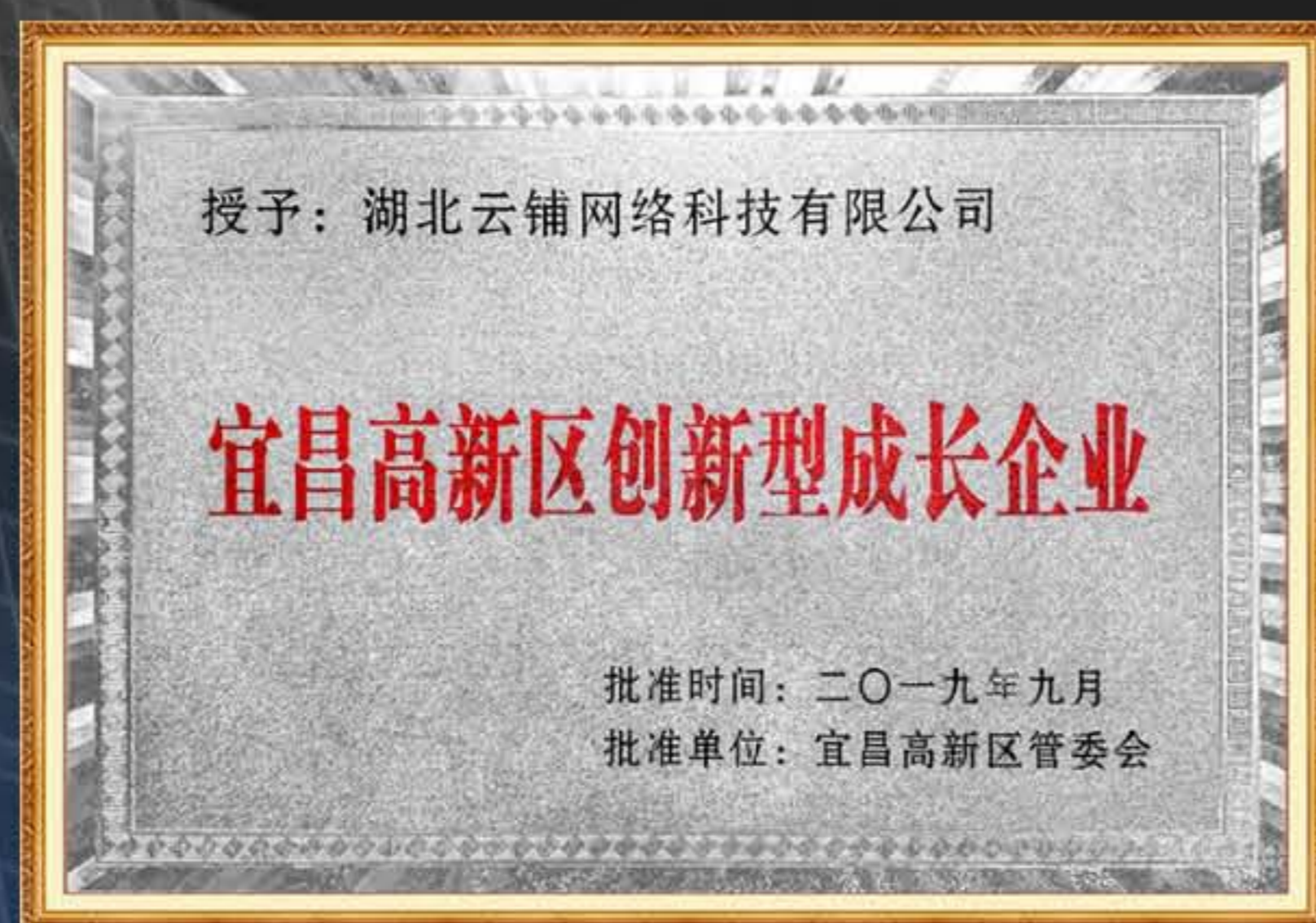
票务管理一站式解决方案

SMART TICKETING MANAGEMENT SOLUTION FOR SCENIC SPOTS

实现景区门票产品的全渠道统一分发、统一管理,快速打开门票销路

湖北云铺网络科技有限公司

获得的荣誉



- ◆ 27项产品软件著作权
- ◆ 7项商标注册权

- ◆ 国家高新技术企业
- ◆ 双软企业

About us

关于我们

湖北云铺网络科技有限公司简称云铺软件，成立于2009年，位于湖北宜昌，在职员工近100人，分别于宜昌、深圳、成都。

云铺软件是一家专门从事软件研发与销售、智能硬件设备应用一体化的软件企业。先后获得“双软认证企业”和“高新技术企业”及50多项软件著作权，已累计为30万+商户进行智能信息化服务。

公司产品利用云端技术，采用SAAS模式，致力于帮助景区快速且低成本的实现信息化建设，并结合当下旅游市场变化，及消费升级趋势，为景区提供全方位的解决方案，开发的系统针对景区、游乐场、水上乐园、剧院、游船码头、滑雪场等多种业务场景。

通过专业的自主研发与创新能力，让涉旅企业在提升效率、赋能营销、模式创新等方面获得支撑，以帮助企业赢得实实在在的效益，作为价值追求。

应用场景

适用于各种不同场景，满足多业态需求



行业痛点及现状

传统假票难控 信息流混乱

印制假票、黄牛倒票，人情票无法精准核查、予以杜绝。售票、核销不一致，无法及时校验、及时问责

1

多渠道对接 标准不统一

OTA平台售票、旅行社合作分销、导游合作分销等，渠道多但售检票标准不统一

2

二销项目多 难以统筹

园内二次消费景点，彼此独立，项目与项目之间无法进行自由搭配、组合，无法满足不同游客需求

3

景区商户众多 不便管控

园内多种业态如零售店、餐饮店等，有联营合作方式和直营合作方式，如何进行统一管理

4

数据统计不及时 管理决策难

无集成数据报表，运营决策难，财务对账麻烦，运维管理难，高峰预防没有依据

5

云窗口票务系统

人工窗口售票系统解决方案

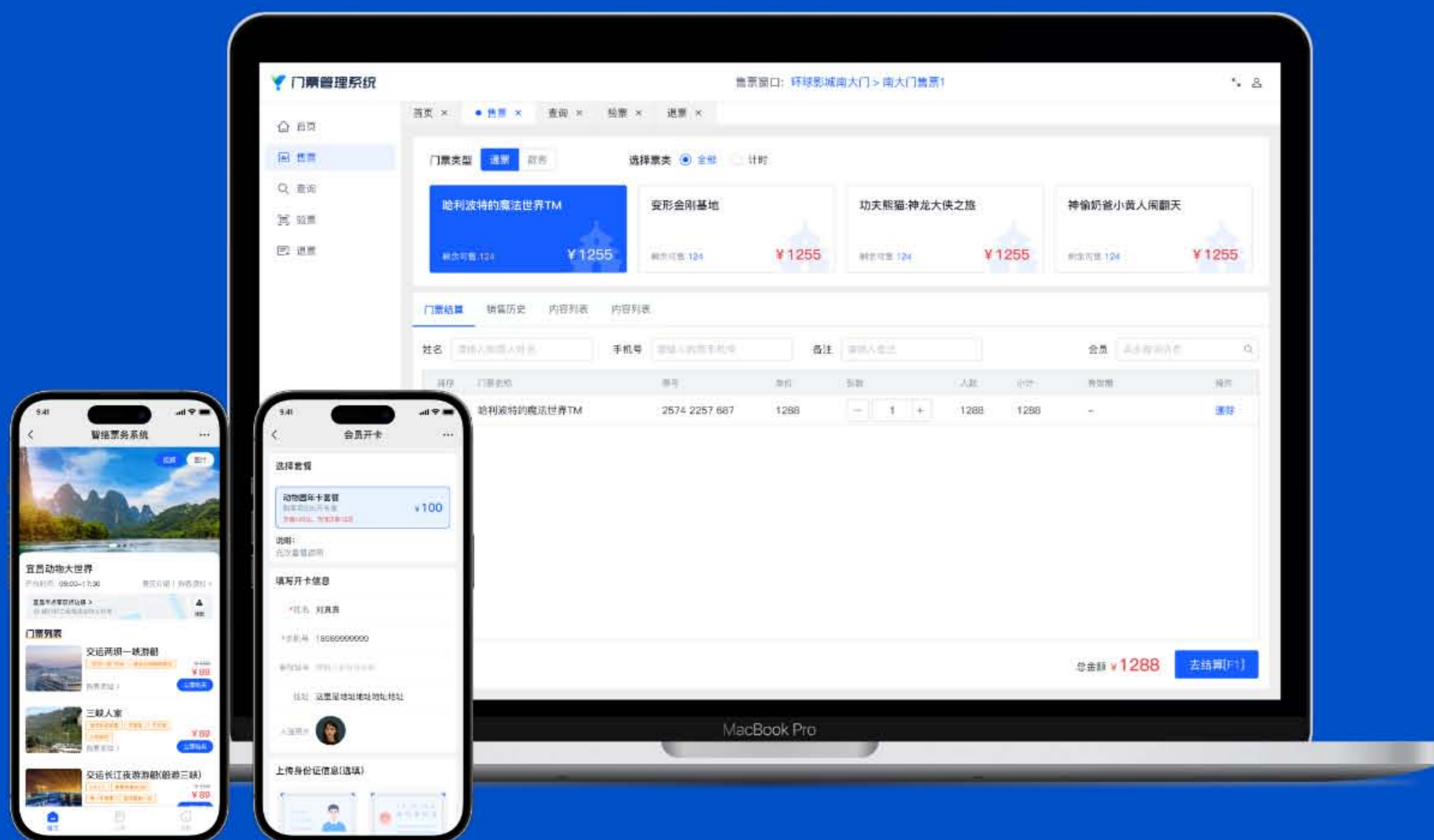


云窗口设施：搭配门票打印机，二维码扫码枪，售票电脑进行销售门票

系统功能：云窗口集成售票、取票、退票、检票、售票员台账、订单管理、实名购票、人脸购票等功能，大大提高售票窗口工作效率。

云窗口票务系统

人工窗口售票系统解决方案



成本低

售-检-取票

人脸识别

售-检-取票

财务结算

售-检-取票

1 单票、套票组合销售

* 一张票可核销多次

2 年卡/次卡销售

* 人脸识别绑定，防止一卡多用

3 售后管理

* 退票、取票、补票、预约换票

4 计时租赁售票

* 按时间收费、结算票款、押金收退

5 数据报表

* 销售统计，退票统计、财务结算

微信公众号 售票系统

景区官方渠道，沉淀会员多样化运营

游客可通过关注景区公众号实现随时随地购票
体验，电子二维码核销通行

在线购票

在线开卡

在线购票

查询订单

核销入场

在线充值



自助购票 降本提效

电子票入园，无人购票方式，降低人工成本

1 景区首页



2 门票详情



3 购买区间票



4 购买当日票



5 订单列表



6 订单详情



可根据经营需要灵活配置会员卡支付方式，包含微信支付、支付宝支付、余额支付，还可以自由编辑景区门票的图文详情，支持设置售卡类别和售价、优惠价等。设置完成后自动生成景区门票详情，用户通过微信公众号就能实现购卡，景区也可以通过公众号获得更多粉丝，助力二次营销固粉。

广开售票渠道 为景区扩大客源

实现景区门票产品的全渠道统一分发、统一管理,快速打开门票销路

1

OTA直连分发

支持打通多种OTA分销接口,帮助景区与美团、抖音等OTA平台进行产品直连,实现门票及订单无缝对接到各大分销平台,实时同步门票、订单、游客等信息



2

线上线下一体化

同时,系统还支持线上购票与线下入园一体化连接。游客无需单独换票,凭借订单二维码、身份证件或人脸识别即可直接入园。

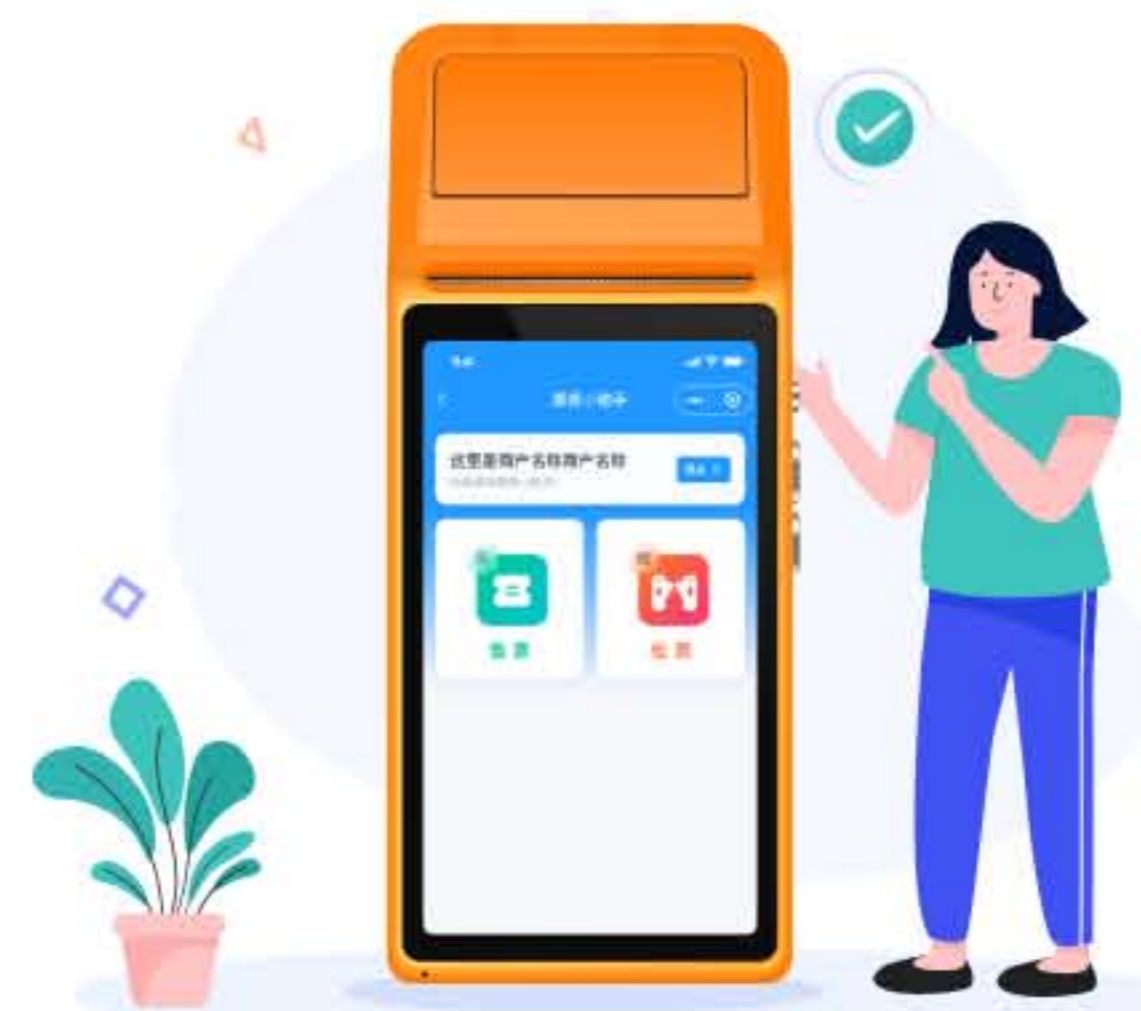
多模式、多介质检票入园 软硬件一体、线上线下融通

深度集成多种检票设备，支持二维码、人脸、身份证、IC卡纸质票、手环等各类检票介质



闸机检票

智络票务系统，打通了检票入园闸机系统，支持二维码/身份证/人脸/IC卡等，游客可自主检票入园



手持机检票

智络手持机验票机，设备成本较低，适合日游量不大的景区，可扫码、刷卡检票



小程序验票

智络验票小程序，无需其他设备费用，适合日游客量小的景区，可售票、检票、查询明细等



人脸识别检票

录入人脸信息后实现无票入园。支持体温检测、活体检测、口罩检测、红外测距、自动语音播报等

小程序端-售票

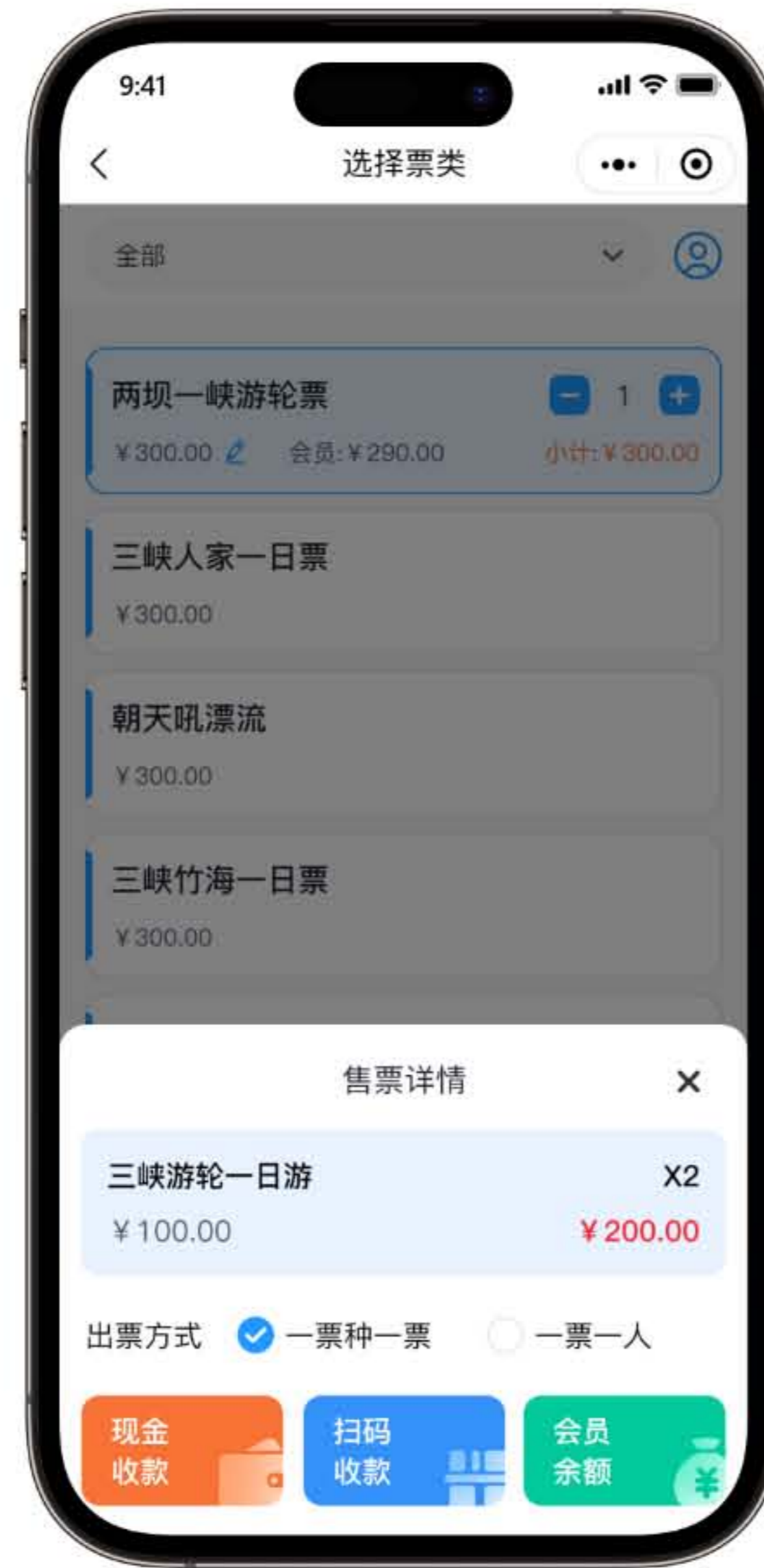
轻松实现在线售票、检票 无需添加其他设备



1 售票管理



2 门票列表



3 门票售卖



4 售票明细



5 售票汇总



小程序端-检票

轻松实现在线售票、检票 无需添加其他设备



1 检票管理



2 检票方式



3 在线检票



4 检票汇总



5 消费明细

会员卡功能

实体卡与电子卡数据互通，一码通行

1 线下实体卡



2 虚拟电子卡

1.自助开卡



2.会员入场码



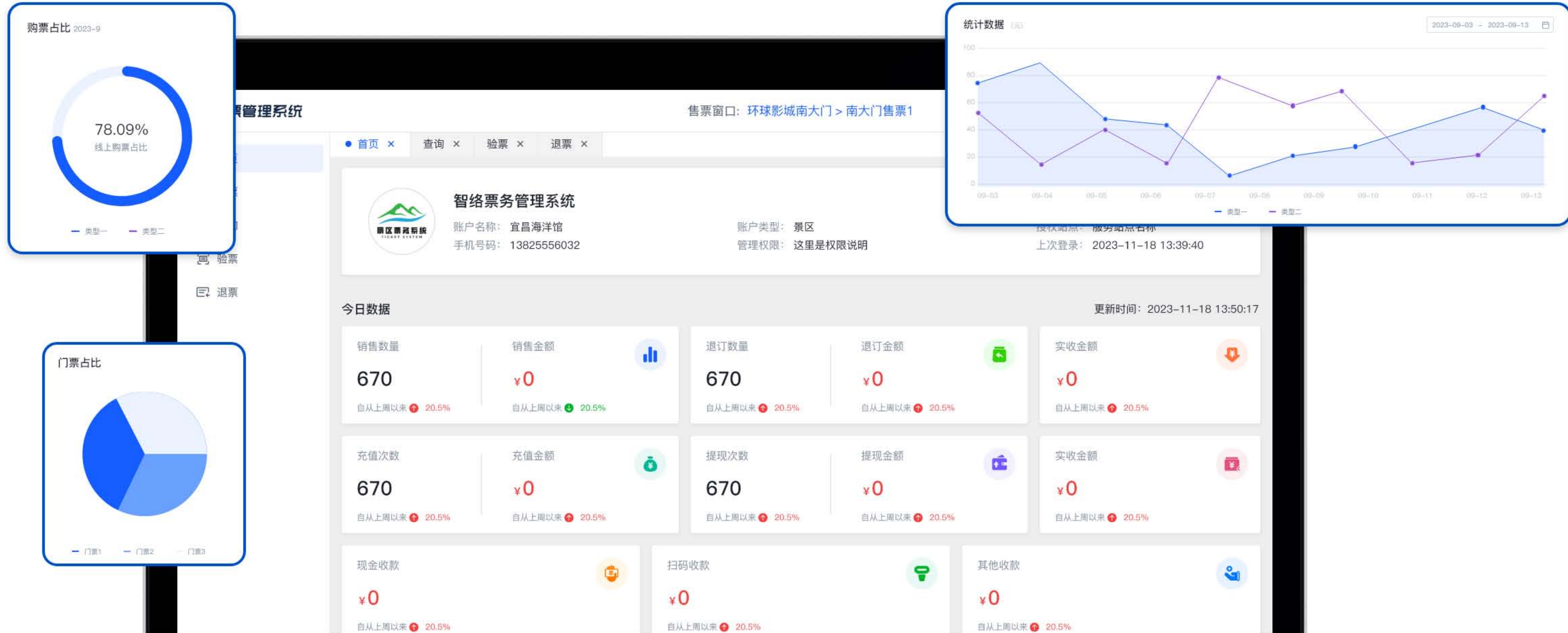
3.自助充值



游乐场、水上乐园、景区、滑雪场多种应用场景，支持在线充值、购卡等，出示会员码电子码、一码通行

数据报表 科学决策

多维度数据报表，自定义数据报表，日报，月报，年报，分账报表



智络票务数据分析系统，集销售统计、充值统计、客情分析等多种功能为一体，可实现对景区集团及景区对园区情况实现全自动化实时客流统计，自动生成分析图表、景区客流动态趋势等，辅助景区集团对集团下各景区进行综合管理，为景区管理者提供精确、科学、详细的游客数据，提高景区管理水平和服务水平。

智能硬件-闸机



全高转闸



摆闸



标准翼闸



三合一识别设备



三辊闸



高端速通摆闸



二维码模块

- 1.检票功能：支持二维码、支持电子票、身份证、IC卡的验证扫描；
- 2.快速反应功能：检票通过率每分钟不少于40人次，可实现散客、旅行社团队、特殊人群等多种检票模式。
- 3.具有红外感应功能，当人走近时，可自动开门；
- 4.具有自动计数功能，当游客通过后自动计数；
- 5.含语音模块，当游客通过时，可以语音播报“欢迎光临”

扫码扣款



扫码核销



IC会员卡扣费



智能硬件 手持移动POS

应用场景

- 二次消费项目售票、检票
- 会员卡、会员码扣费
- 应急售、检票
- 二代身份证验证、检票
- 门票打印
- 会员储值



身份证核销



纸质门票



源头研发,实现售检票全流程数字化

坚持“软件自研+硬件集成”模式.票务系统软件系统均自主研发,硬件产品深度集成

前台管理



景区统计



售票



查询



验票



退票



会员管理



数据报表

后台管理



景区分析



票务管理



检票管理



会员管理



OTA分销



数据分析



系统设置

丰富的功能模块 应对多样化的景区经营模式

系统优势

1 采用先进云端SaaS模式

支持按需采购，开通即可使用省钱更省心

2 丰富的支付渠道

为景区提供多样化选择，节省额外支付手续费

3 数据上报

全面支持实名制购票和分时预约售票，并支持预约数据上报文旅平台，满足A级景区需要

4 主流OTA平台直连分销

支持国内主流OTA平台直连分销，统一管理多种线上渠道

5 便捷出票

可实现分销商便捷出票，简化分销流程

6 多种验票方式

支持多种检票方式，灵活满足景区业务需求

7 办公管理

支持多场景远程办公管理，票务管理不受限

8 高效入园

适用多种检票形式和检票终端为景区高效入园提供技术支撑

9 便于管理

支持多公司组织结构和多景区架构，便于景区运营型公司多项目集中管理

案例展示

东辰体育公园

综合型体育公园

东辰体育公园位于伍家岗区中南路39号，是宜昌市首家综合性体育公园。公园占地约240亩，自2016年起，已建成运动场馆4.3万平方米，内设足球公园、室内篮球馆、游泳馆、羽毛球馆、乒乓球馆、气排球馆、网球中心、露天篮球场、4KM健身步道、4片健身路径。



案例展示



宜昌产投 生态体育公园

产投生态体育公园位于宜昌市体育场路21号。占地47350平方米，总建筑面积3899平方米。项目以“一环·两带·四区·一中心”为核心布局，辅以生态停车场，打造多功能体育健身中心。

“一环”包括智慧健身步道和游步道，总长超1公里，为市民提供健康休闲路径。

“两带”涵盖休闲健身带和体技赋能带，总面积超过5000平方米。

“四区”集室内运动、青少年运动、儿童拓展、室外球场于一体，提供多样化的运动选择和体验。

“一中心”为综合服务中心，提供一站式服务，建筑面积近800平方米。

此外，项目还设有生态停车区，提供121个停车位，为市民提供便捷服务。

金狮洞景区

国家AAAA级景区

金狮洞旅游景区，国家AAAA级旅游景区，在长江西陵峡口，是三峡大瀑布旅游区的核心景区之一，由金狮溶洞和寒武纪石林组成，海拔600多米，森林覆盖率90%以上，年均气温25℃左右，距宜昌城区仅17公里，离三峡大瀑布不足10分钟车程，是三峡区域闻名遐迩的旅游观光、消夏康养、地质科普胜地。

金狮洞色彩富丽气势恢宏。主要景观，北岸有“兵书宝剑峡”、“牛肝马肺峡”，南岸有灯影峡、马牙山等

为有效解决景区内各个景区收费参观的客流管控以及售检票问题，智络票务管理系统为景区二次收费景区建设智能设备，结合人脸识别终端，通过人脸采集小程序录入人脸，快速刷脸通行。

通过平台强大的大数据统计、分析功能，景区可实时了解产品销售、订单销售、渠道分销、客源分析等动态情况，自动化可视化、准确化的数据图表，为景区营销提供依据。





石牌要塞旅游区

国家AAAA级景区

石牌要塞旅游区位于三峡大坝与葛洲坝的中部，距离宜昌市中心约20公里。石牌的地名就是因江边那块兀立的巨石而得。

景区由杨家溪军事漂流、石牌抗战纪念馆、石牌抗战纪念碑三部分组成。抗日战争期间，杨家溪所在的石牌地势险峰峻，是重庆的国防要塞，1943年中日两军在此激战，中国军队取得辉煌胜利，有“中国斯大林格勒”战役之称。

智络票务通过全面搭建分销管理平台，整合景区门票、娱乐、食宿等各类旅游资源，通过OTA、传统旅行社等线上线下渠道，针对性开展团购、优惠参团游等营销活动，提升客户黏性与活跃度，快速回收成本实现盈利。



YUNSHANGPU

扫码关注微信公众号




湖北云铺网络科技有限公司

地址: 湖北宜昌市自贸区北海路5号

网址: <https://www.yunvip123.com>

电话: 400-895-9724



 智络票务管理系统 | 线上线下一体化, 让售检票简单、高效!